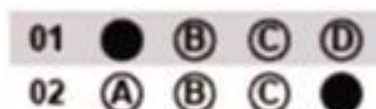


CADERNO DE PROVA

PINTOR

INSTRUÇÕES AO CANDIDATO:

- 1- CONFIRA SEU NOME E CARGO NA FOLHA DE RESPOSTAS.
- 2- ASSINE A FOLHA DE RESPOSTAS.
- 3- CONFIRA SEU CADERNO DE PROVAS: COMUNIQUE IMEDIATAMENTE AO FISCAL SE HOUVER QUALQUER IRREGULARIDADE, TAIS COMO IMPERFEIÇÕES GRÁFICAS OU SE A SEQUÊNCIA DE QUESTÕES NÃO ESTÁ CORRETA.
- 4- NÃO É PERMITIDO QUALQUER TIPO DE CONSULTA.
- 5- NÃO É PERMITIDO QUALQUER TIPO DE PERGUNTA AOS FISCAIS QUANTO À INTERPRETAÇÃO DAS QUESTÕES.
- 6- NÃO AMASSE, DOBRE OU MANCHE A FOLHA DE RESPOSTAS, ELA NÃO SERÁ SUBSTITUÍDA.
- 7- ASSINALE APENAS UMA ALTERNATIVA EM CADA QUESTÃO.
- 8- É PROIBIDO O USO DE CELULARES E DEMAIS APARELHOS ELETRÔNICOS, SOB PENA DE DESCLASSIFICAÇÃO, OS PERTENCES DO CANDIDATO DEVEM SER ACONDICIONADOS EMBAIXO DA CARTEIRA OU EMBAIXO DA CADEIRA, DESLIGADOS, OU EM LOCAL INDICADO PELO FISCAL.
- 9- PREENCHA COMPLETAMENTE A ALTERNATIVA NA FOLHA DE RESPOSTAS, COMO NO EXEMPLO A SEGUIR:



- 10- SÓ ENTREGUE A FOLHA DE RESPOSTAS DEPOIS DE TRANSCORRIDOS 30 (TRINTA) MINUTOS DO SEU INÍCIO.
- 11- APÓS O PERÍODO MÍNIMO, AO TERMINAR A PROVA, O CANDIDATO DEVE SE RETIRAR IMEDIATAMENTE DO LOCAL DE REALIZAÇÃO DE PROVAS, EM SILÊNCIO, SOB PENA DE DESCLASSIFICAÇÃO.
- 12- OS TRÊS ÚLTIMOS CANDIDATOS DEVERÃO ASSINAR O TERMO DE ENCERRAMENTO DA PROVA, LACRAR O ENVELOPE E RETIRAR-SE SIMULTANEAMENTE DA SALA DE PROVAS.

BOA PROVA!



PROCESSO SELETIVO SIMPLIFICADO Nº 016/2022

TRÊS PASSOS - RS, 24 de julho de 2022. MATUTINO

<https://portal.sctreinamentos.selecao.site>

LÍNGUA PORTUGUESA

1) A palavra “cão”, na sentença “O cão está observando os pedestres”, pertence a qual classe gramatical? Assinale a alternativa CORRETA:

- a) adjetivo.
- b) substantivo.
- c) advérbio.
- d) verbo.

2) Na sentença “Choveu, por isso, estamos sem passagem”, a expressão “por isso” pode ser substituída sem modificar o sentido da sentença por:

- a) mas.
- b) pois.
- c) porque.
- d) logo.

3) Leia a sentença a seguir:

“A reserva ambiental está fechada para visitação por tempo indeterminado”

De acordo com a sentença, é CORRETO afirmar que:

- a) Não é possível visitar a reserva.
- b) É possível visitar a reserva.
- c) A reserva reabrirá em um mês.
- d) Sabe-se qual é o dia da reabertura da reserva.

4) Leia a sentença a seguir:

“Sempre que possível, leia um livro.”

A sentença trata-se de:

- a) uma imposição.
- b) uma sugestão.
- c) uma negação.
- d) um questionamento.

5) No contexto da sentença “Os belos montes estão verdes”, a palavra “belos” pertence a qual classe gramatical?

- a) advérbio.
- b) verbo.
- c) adjetivo.
- d) pronome.

MATEMÁTICA

6) José em um dia de trabalho, consegue fabricar 80 unidades de tubos de concreto, e

Carlos fabrica 15 a mais que ele. Quantos tubos eles fabricam juntos em um dia?

- a) 95.
- b) 165.
- c) 105.
- d) 175.

7) Um prédio possui 8 andares e mais o térreo. Sendo que o térreo é usado para garagens e possui a altura de 4,4 metros e os demais andares tem a altura de 3,2 metros. Qual é a altura desse prédio?

- a) 38,4 metros.
- b) 30 metros.
- c) 25,6 metros.
- d) 26,8 metros.

8) Joelma foi a uma loja e comprou uma calça no valor de R\$ 200,00, como ela pagou a vista conseguiu um desconto equivalente a um décimo do valor da calça. Nesse caso, quanto Joelma pagou pela calça?

- a) R\$ 180,00.
- b) R\$ 190,00.
- c) R\$ 210,00.
- d) R\$ 220,00.

9) Demétrio precisa pintar uma parede que mede 8 metros de largura por 2,2 metros de altura. Quantos metros quadrados possui essa parede?

- a) 10,2 m²
- b) 16 m²
- c) 17,6 m²
- d) 20,4 m²

10) Joãozinho possui um pacote com 50 balas e quer dividir igualmente entre ele e seus 6 colegas. Após a divisão, quantas balas irá sobrar?

- a) nenhuma.
- b) 1.
- c) 2.
- d) 3.

CONHECIMENTOS GERAIS E ATUALIDADES

11) Calor e seca aumentam até no Sul do país nesta quinta-feira (21). Curitiba, capital mais fria do dia, terá temperatura máxima de 23°C; Cuiabá será a mais quente, com 35°C. A massa

de ar seco que está na região central do país está tendo força até para empurrar as frentes frias que vêm dos oceanos. Resultado disso: no Sul do país o clima, que estava frio nos últimos dias, dará uma melhorada nesta quinta-feira (21). Curitiba, a capital mais fria de hoje, terá máxima de 23°C, e Porto Alegre será ainda mais quente, com 24°C.

Disponível

em:

<https://g1.globo.com/hora1/noticia/2022/07/21/calor-e-secura-aumentam-ate-no-sul-do-pais-nesta-quinta-feira-21.ghtml>. Acesso em: 21 jul. 2022.

Cuiabá, capital do estado do Mato Grosso localiza-se na região:

- a) Sul.
- b) Sudeste.
- c) Centro-oeste.
- d) Norte.

12) Conhecido pelas baixas temperaturas, o Rio Grande do Sul registra mudanças climáticas nos últimos anos. As variações entre estações ao longo do ano não são mais tão previsíveis. O clima do Rio Grande do Sul é o:

- a) Subtropical úmido.
- b) Equatorial úmido.
- c) Tropical típico.
- d) Mediterrâneo.

13) Na América portuguesa, a produção de açúcar esteve baseada em grandes fazendas monocultoras voltadas para a exportação e no trabalho escravo, inicialmente dos indígenas e, mais tarde, dos africanos; esse tipo de organização produtiva se mostraria extremamente lucrativo para Portugal. No _____ a agroindústria do açúcar obteve maior êxito. Nessa região, o massapê – solo argiloso escuro e rico em calcário revelou-se ideal para o cultivo da cana e permitiu a rápida expansão da produção canavieira. Assinale a alternativa que completa corretamente a lacuna:

- a) Norte.
- b) Nordeste.
- c) Sul.
- d) Centro-oeste.

14) Com a renúncia de Getúlio Vargas, em outubro de 1945, o Brasil retomava seu caminho de volta à democracia. Eleições foram marcadas para a escolha de um novo presidente e para a escolha dos parlamentares que integrariam uma

Assembleia Constituinte. O presidente eleito após a renúncia de Getúlio Vargas foi:

- a) Fernando Henrique Cardoso.
- b) João Goulart.
- c) Juscelino Kubitschek.
- d) Eurico Gaspar Dutra.

15) Formações rasteiras ou herbáceas constituídas por gramíneas. Sua origem pode estar associada a solos rasos ou temperaturas baixas em regiões de altitudes elevadas, áreas sujeitas a inundação periódica ou ainda a solos arenosos. No Brasil, essa vegetação é mais expressiva no Rio Grande do Sul na chamada Campanha Gaúcha. Estamos falando da vegetação:

- a) do Cerrado.
- b) de Campos naturais.
- c) da Caatinga.
- d) da Mata dos Cocais.

CONHECIMENTOS TÉCNICOS

16) Assinale o componente da tinta CORRETO ao qual a descrição, a seguir, se refere:

Dentre os componentes das tintas, são responsáveis pela formação da película protetora, na qual a tinta converte-se depois de seca. Existem vários tipos de tais, como: PVA, Acrílica estirenada, Vinil acrílica, Acrílica pura, Alquílica. Também são responsáveis por características como brilho, aderência, elasticidade e resistência.

- a) Resinas.
- b) Pigmentos.
- c) Aditivos.
- d) Solventes.

17) Qual é a forma CORRETA para correção da saponificação?

- a) Eliminar a existência de infiltrações, aguardar a secagem e a cura da superfície, raspá-la e aplicar uma demão de Fundo Preparador de Parede.
- b) Remover as partes soltas de tinta por meio de uma raspagem e repintar.
- c) Lavar a superfície contaminada com esponja embebida de solução de água sanitária diluída 1:2 em água potável. Repintar.
- d) Raspar ou lixar toda superfície, removendo toda a pintura. Aguardar a secagem e cura da superfície. Aplicar uma demão de Fundo Preparador de Parede, previamente, diluída com água e finalizar com nova pintura.

18) Leia as instruções a seguir:

I- Manter a embalagem fechada e não a reutilizar. Armazenar a tinta em local coberto, fresco, ventilado e longe de fontes de calor.

II- Manter fora do alcance de crianças e animais.

III- Manter o ambiente ventilado, durante a aplicação, preparação e secagem. Recomendamos o uso de óculos de segurança, luvas e máscara protetora.

Está CORRETO o que se afirma em:

- a) I e II, apenas.
- b) I e III, apenas.
- c) II e III, apenas.
- d) I, II e III.

19) Assinale a alternativa que corresponda à Estabilidade de uma tinta:

a) A tinta, após diluição específica na embalagem, deve espalhar-se, facilmente, de maneira que o rolo ou pincel deslize sobre a superfície, apresentando um aspecto uniforme.

b) Ao abrir uma embalagem de tinta, esta não deve apresentar excesso de sedimentação, coagulação, empedramento, separação de pigmentos, tal que não possa tornar-se homogênea por meio de uma simples agitação, possibilitando que o usuário não encontre dificuldade em utilizá-lo. Ressaltando que a tinta não deve apresentar odor pútrido e nem exalar vapores tóxicos.

c) Refere-se à resistência que uma tinta apresenta contra a ação das intempéries (sol, chuva, maresia, etc.). A tinta com maior durabilidade é aquela que demora mais tempo para sofrer alterações em sua película, mantendo suas propriedades originais de proteção e embelezamento, quando aplicada sob as condições normais de uso.

d) É a capacidade da tinta em resistir à limpeza com produtos de uso doméstico, tais como sabão, detergente e outros, possibilitando a remoção de manchas sem afetar a integridade da película.

20) Por qual processo a tinta passa de seu estado líquido para uma película sólida?

- a) Alastramento.
- b) Nivelamento.
- c) Secagem.
- d) Lavabilidade.

21) O que são os pigmentos?

a) São partículas sólidas e insolúveis. Podem ser divididos em dois grandes grupos: ativos e inertes. Os pigmentos ativos conferem cor e poder de cobertura à tinta, enquanto os inertes (ou cargas)

encarregam-se de proporcionar lixabilidade, dureza, consistência e outras características.

b) São líquidos voláteis utilizados nas diversas fases de fabricação das tintas e possibilitam que o produto se apresente sempre com o mesmo padrão de viscosidade. São empregados para conferir à tinta as condições ideais de pintura, visando facilitar sua aplicação e seu alastramento.

c) São elementos que participam em pequena quantidade na composição da tinta. Geralmente, são produtos químicos sofisticados, com alto grau de eficiência, capazes de modificar, significativamente, as propriedades da tinta.

d) São secantes, anti-espumantes, anti-sedimentantes, anti-pele, bactericidas e fungicidas.

22) Após o trabalho de pintura, as ferramentas utilizadas precisam ser:

a) Deixadas no local sem necessidade de lavagem para continuar o trabalho no dia seguinte.

b) Devidamente limpas e guardadas em local específico para uso posterior.

c) Descartadas nas lixeiras de cor marrom.

d) Levadas para casa onde o pintor fará sua manutenção e deverá trazê-las no dia seguinte.

23) Serve para realizar a remoção de tintas velhas e aplicação de massa. Podemos encontrá-la em vários os tipos e tamanhos. Estamos falando da:

- a) Trincha.
- b) Thinner.
- c) Espátula.
- d) Rolo de pintura.

24) NÃO é uma atitude que contribui com as boas relações no ambiente de trabalho:

- a) Ser ríspido e falar alto.
- b) Ter empatia.
- c) Usar termos como: bom dia, por favor e com licença.
- d) Ouvir atentamente as orientações do superior.

25) Sobre os Equipamentos de Proteção Individual – EPI é INCORRETO afirmar que:

- a) Capuz é um equipamento de proteção para cabeça.
- b) Balaclava é um equipamento de proteção para cabeça.
- c) Capacete é um equipamento de proteção para cabeça.
- d) Purificador é um equipamento de proteção para cabeça.