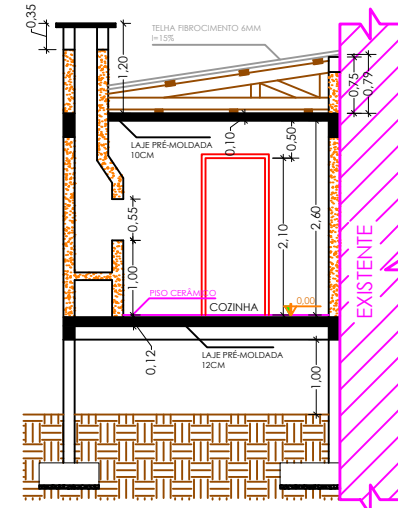
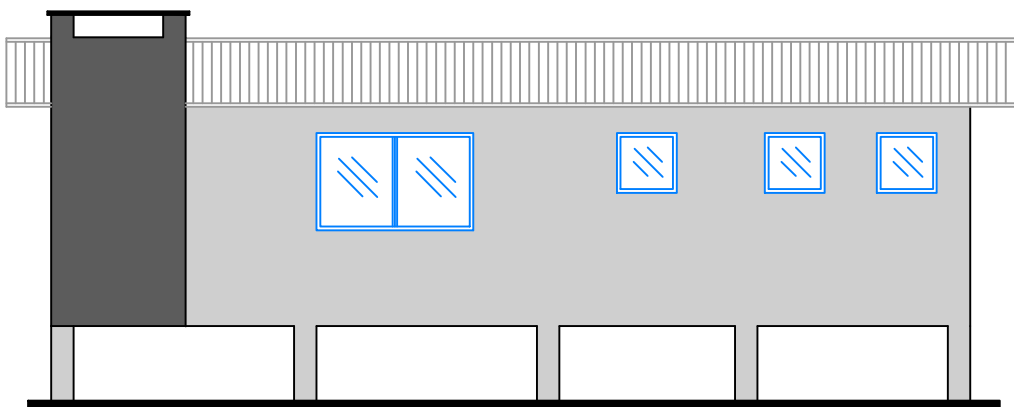


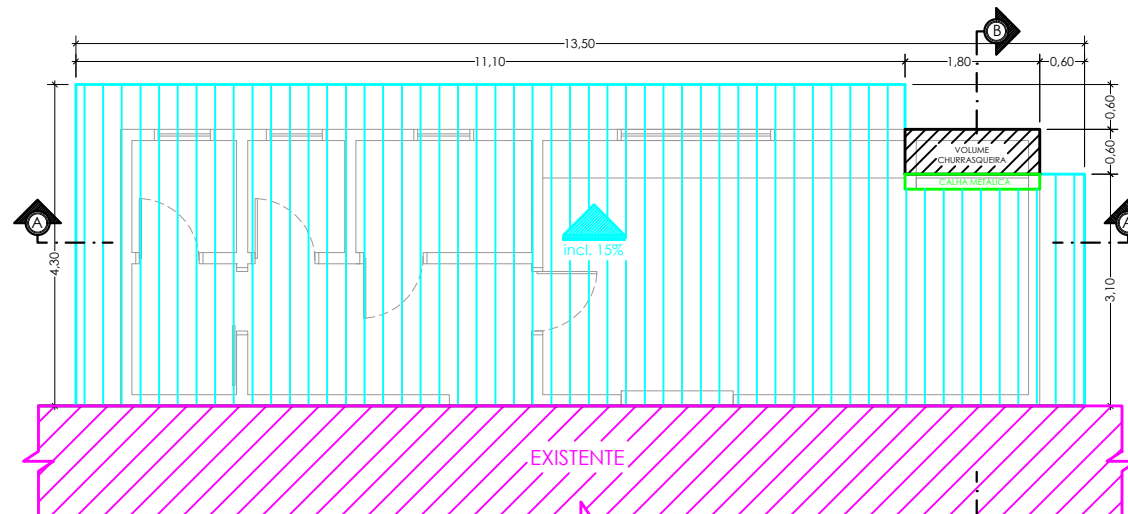
CORTE A-A
esc. 1/50



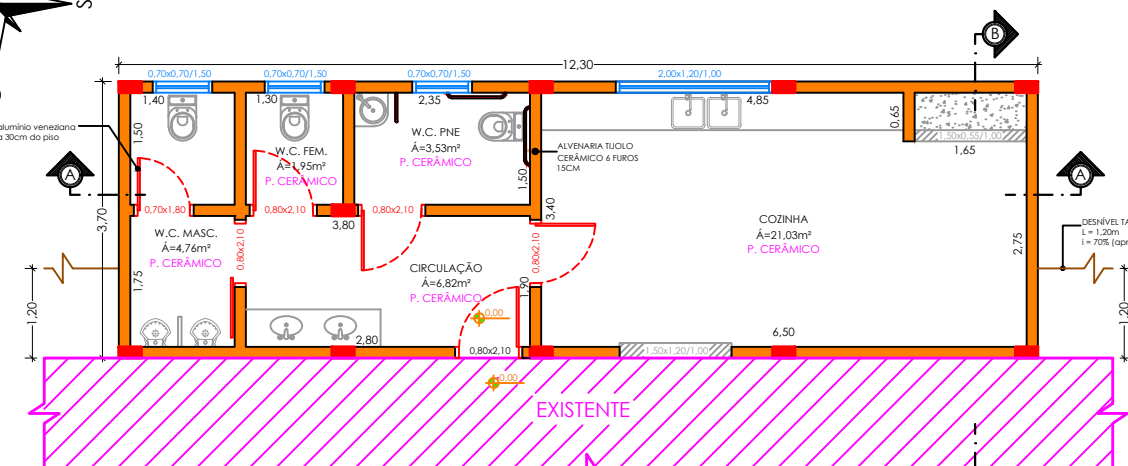
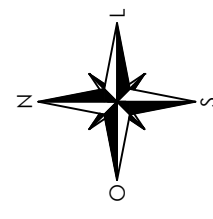
CORTE B-B
esc. 1/50



ELEVÇÃO LESTE
esc. 1/50



PLANTA DE COBERTURA
esc. 1/50



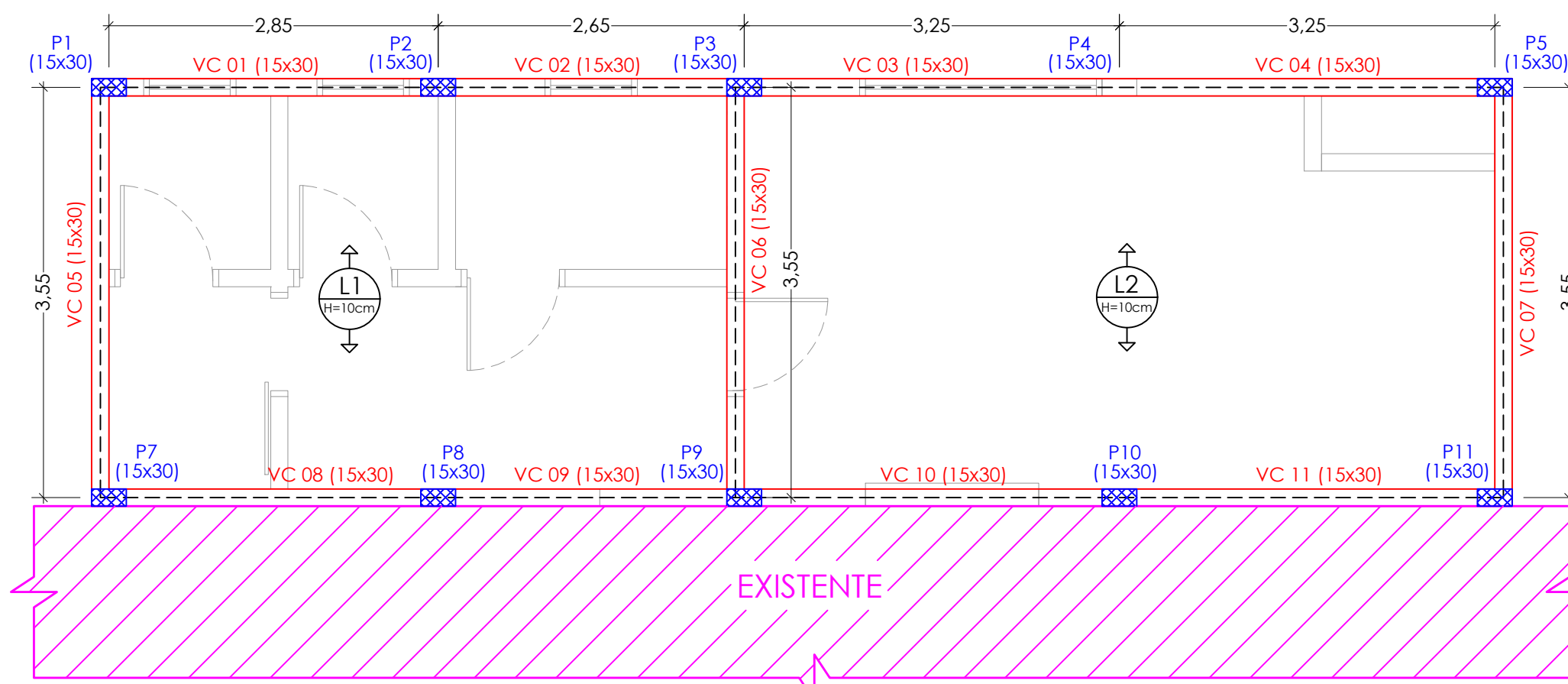
PLANTA BAIXA
esc. 1/50

QUADRO DE ÁREAS	
parque de exposições da feicap	
av. costa e silva, nº 2411 - ildo meneghetti	
descrição	área
existente	216,00m ²
ampliação	45,51m ²
total construção	261,51m ²

CARIMBOS:

AV. SANTOS DUMONT, 75 - CENTRO - CEP 98.600-000
FONE (55) 3522 0421/0422 - TRÊS PASSOS/RS
email: obras@trespassos-rs.com.br www.trespassos-rs.com.br

		PREFEITURA MUNICIPAL TRÊS PASSOS - RS	
		SMOV - SECRETARIA MUNICIPAL DE OBRAS E VIAÇÃO	
OBRA:		Ampliação do Pavilhão das Aves	
		Parque de Exposições Egon Júlio Goelzer - FEICAP	
ENDEREÇO:			
Av. Costa e Silva, nº 2411 - Bairro Ildo Meneghetti			
DESCRIÇÃO:		Projeto Arquitetônico	DESENHO:
			Seckler
RESP. TÈC.:	PREF. MUN.:	ÁREA:	ESCALA:
		Ver quadro	1/50
Arq. Urb. Cíntia Fank CAU A276927-1		DATA:	PRANCHA:
		Abr/2023	1



VIGAS DE CINTAMENTO E DA LAJE DE COBERTURA
esc. 1/50

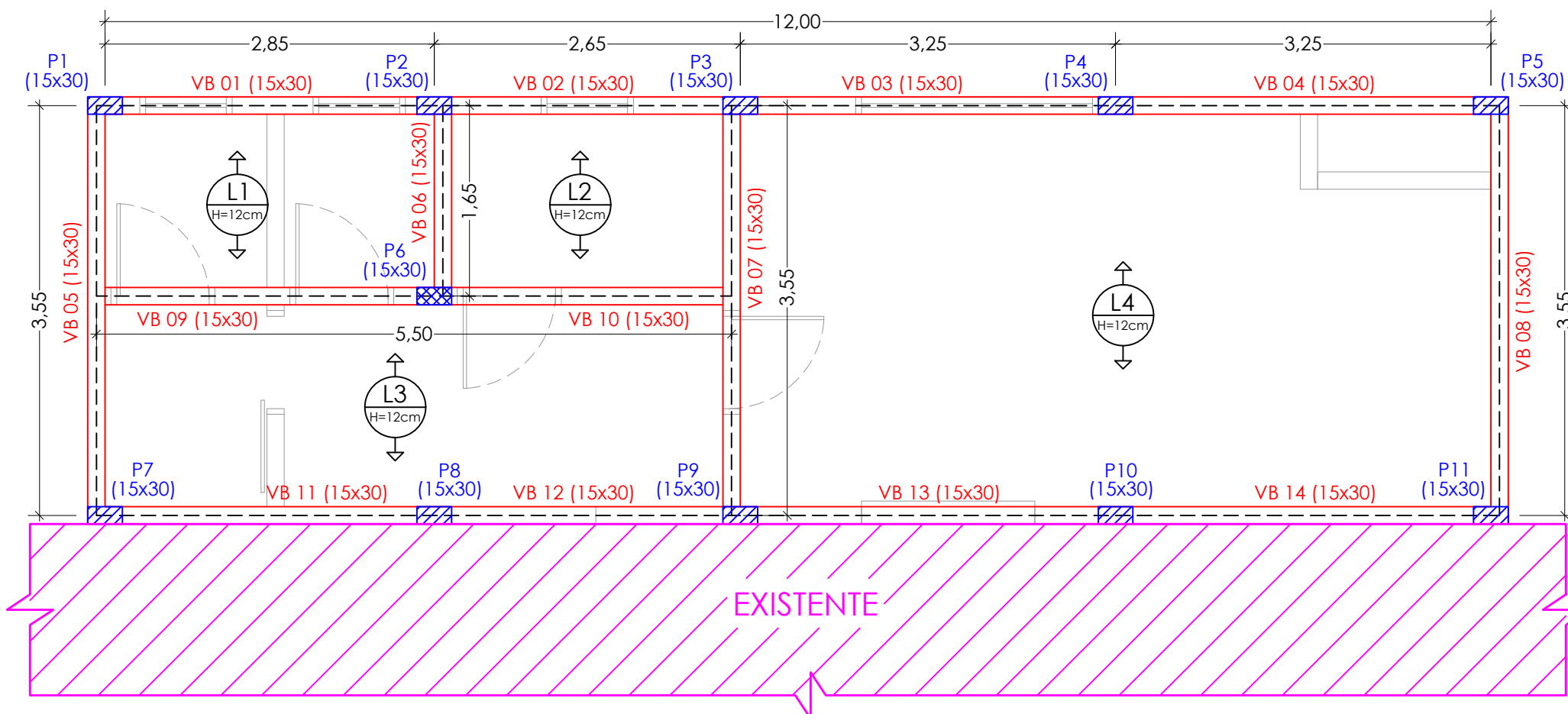
LAJES			
nome	dimensões (cm)	área (m²)	altura (cm)
L1	550x355	19,53	10
L2	665x355	23,60	10

PILARES		
nome	seção (cm)	seção (cm²)
P 01	15x30	450
P 02	15x30	450
P 03	15x30	450
P 04	15x30	450
P 05	15x30	450
P 06	-	-
P 07	15x30	450
P 08	15x30	450
P 09	15x30	450
P 10	15x30	450
P 11	15x30	450

VIGAS CINTAMENTO		
nome	seção (cm)	seção (cm²)
VC 01	15x30	450
VC 02	15x30	450
VC 03	15x30	450
VC 04	15x30	450
VC 05	15x30	450
VC 06	15x30	450
VC 07	15x30	450
VC 08	15x30	450
VC 09	15x30	450
VC 10	15x30	450
VC 11	15x30	450



DETALHAMENTO - PILARES E VIGAS
esc. 1/25

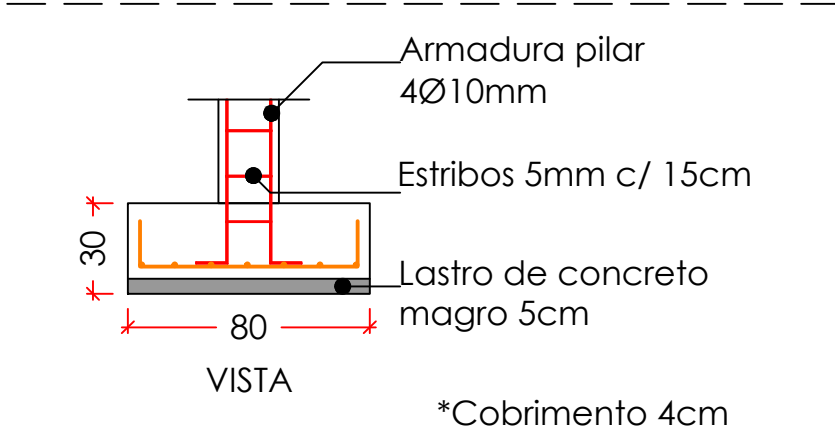


VIGAS BALDRAME E LAJES DE PISO
esc. 1/50

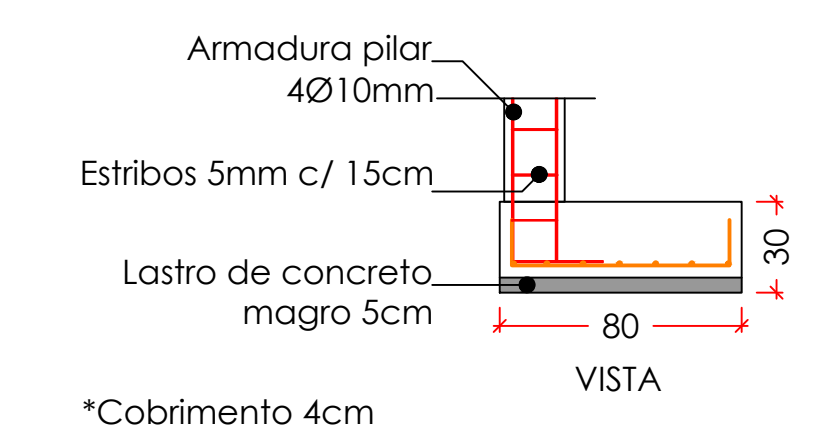
LAJES			
nome	dimensões (cm)	área (m²)	altura (cm)
L1	285x165	4,70	12
L2	265x165	4,37	12
L3	550x190	10,45	12
L4	665x355	23,61	12

PILARES		
nome	seção (cm)	seção (cm²)
P 01	15x30	450
P 02	15x30	450
P 03	15x30	450
P 04	15x30	450
P 05	15x30	450
P 06	15x30	450
P 07	15x30	450
P 08	15x30	450
P 09	15x30	450
P 10	15x30	450
P 11	15x30	450

VIGAS BALDRAME		
nome	seção (cm)	seção (cm²)
VB 01	15x30	450
VB 02	15x30	450
VB 03	15x30	450
VB 04	15x30	450
VB 05	15x30	450
VB 06	15x30	450
VB 07	15x30	450
VB 08	15x30	450
VB 09	15x30	450
VB 10	15x30	450
VB 11	15x30	450
VB 12	15x30	450
VB 13	15x30	450
VB 14	15x30	450

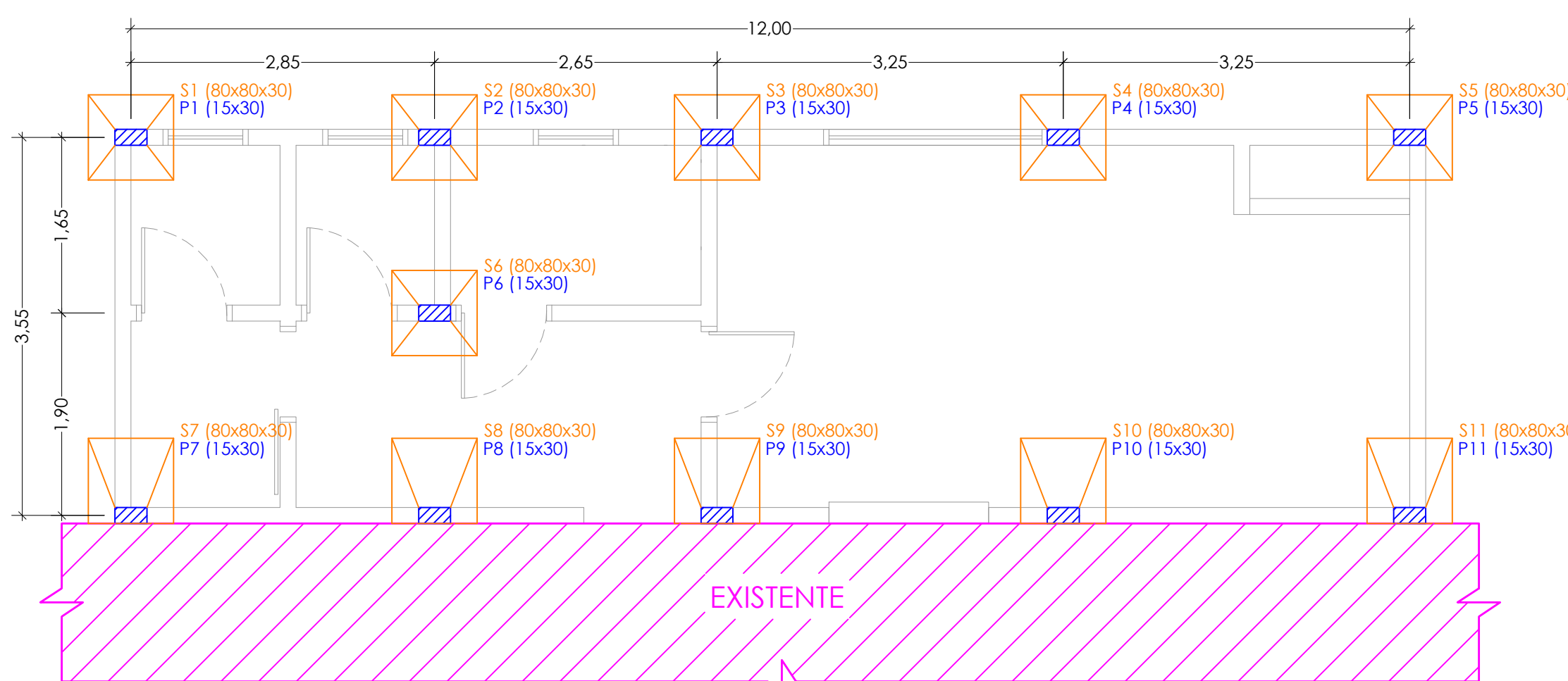


DETALHE SAPATAS 1, 2, 3, 4, 5 E 6
*Cobrimento 4cm



DETALHE SAPATAS 7, 8, 9, 10 E 11
*Cobrimento 4cm

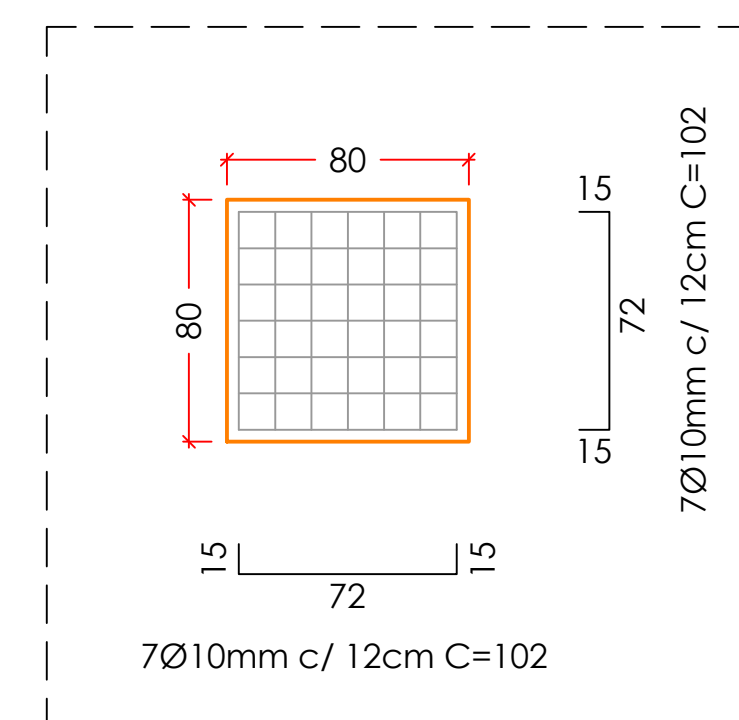
CARIMBOS:



LOCAÇÃO DAS SAPATAS E PILARES
esc. 1/50

PILARES		
nome	seção (cm)	seção (cm²)
P 01	15x30	450
P 02	15x30	450
P 03	15x30	450
P 04	15x30	450
P 05	15x30	450
P 06	15x30	450
P 07	15x30	450
P 08	15x30	450
P 09	15x30	450
P 10	15x30	450
P 11	15x30	450

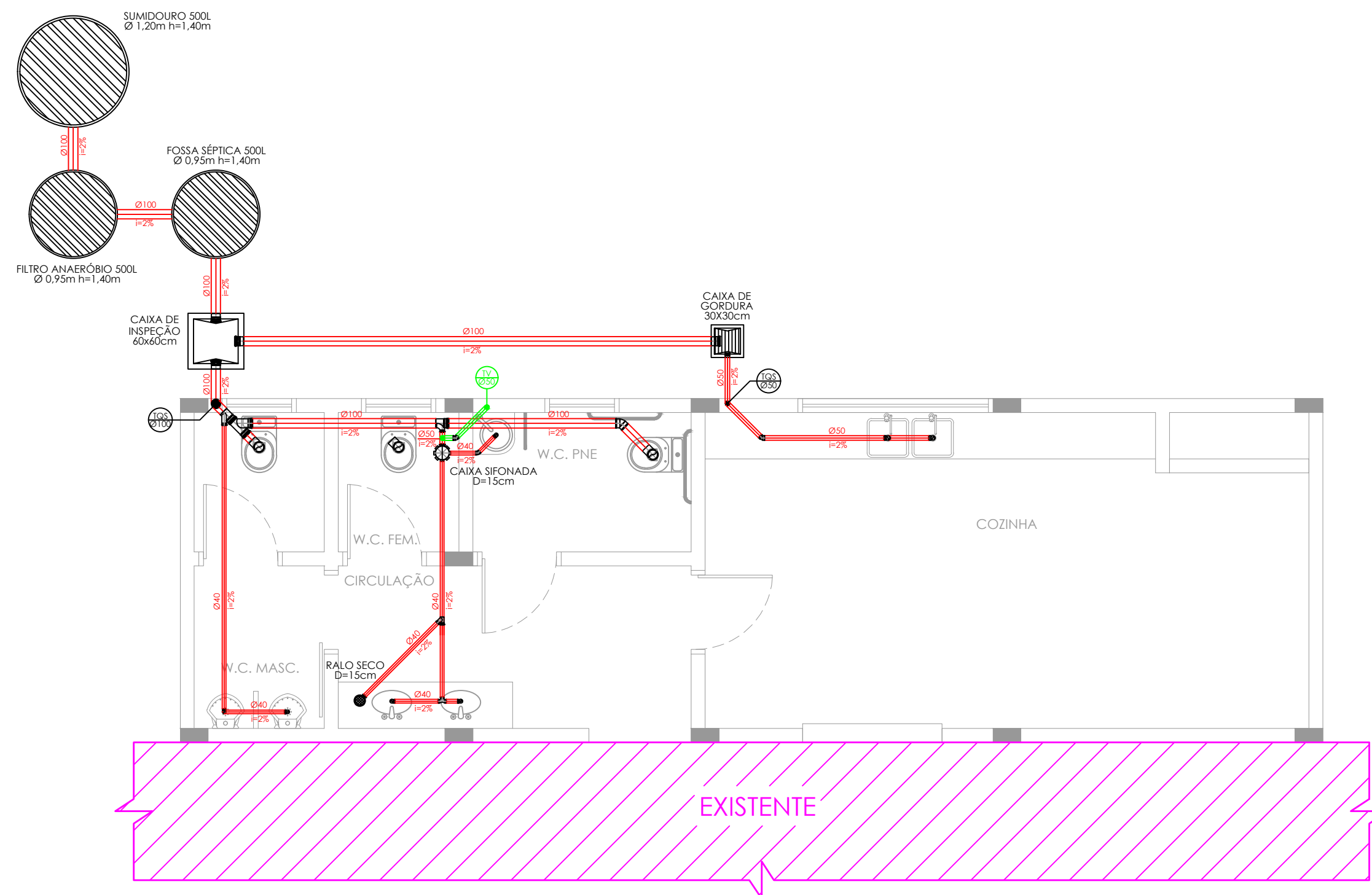
SAPATAS	
nome	seção (cm)
S 01	80x80x30
S 02	80x80x30
S 03	80x80x30
S 04	80x80x30
S 05	80x80x30
S 06	80x80x30
S 07	80x80x30
S 08	80x80x30
S 09	80x80x30
S 10	80x80x30
S 11	80x80x30



DETALHAMENTO SAPATA
esc. 1/25

AV. SANTOS DUMONT, 75 - CENTRO - CEP 98.600-000
FONE (55) 3522 0421/0422 - TRÊS PASSOS/RS
email: obras@trespassos-rs.com.br www.trespassos-rs.com.br

 <p>PREFEITURA MUNICIPAL TRÊS PASSOS - RS SMOV - SECRETARIA MUNICIPAL DE OBRAS E VIAÇÃO</p>			
OBRA: Ampliação do Pavilhão das Aves Parque de Exposições Egon Júlio Goelzer - FEICAP			
ENDEREÇO: Av. Costa e Silva, nº 2411 - Bairro Ildo Meneghetti			
DESCRIÇÃO: Projeto de Fundações e Estrutural		DESENHO: Seckler	
RESP. TÍC.: Arq. Urb. Cintia Fank CAU A276927-1	PREF. MUN.:	ÁREA: Ver quadro	ESCALA: ind.
DATA: Abr/2023		PRANCHA: 2	

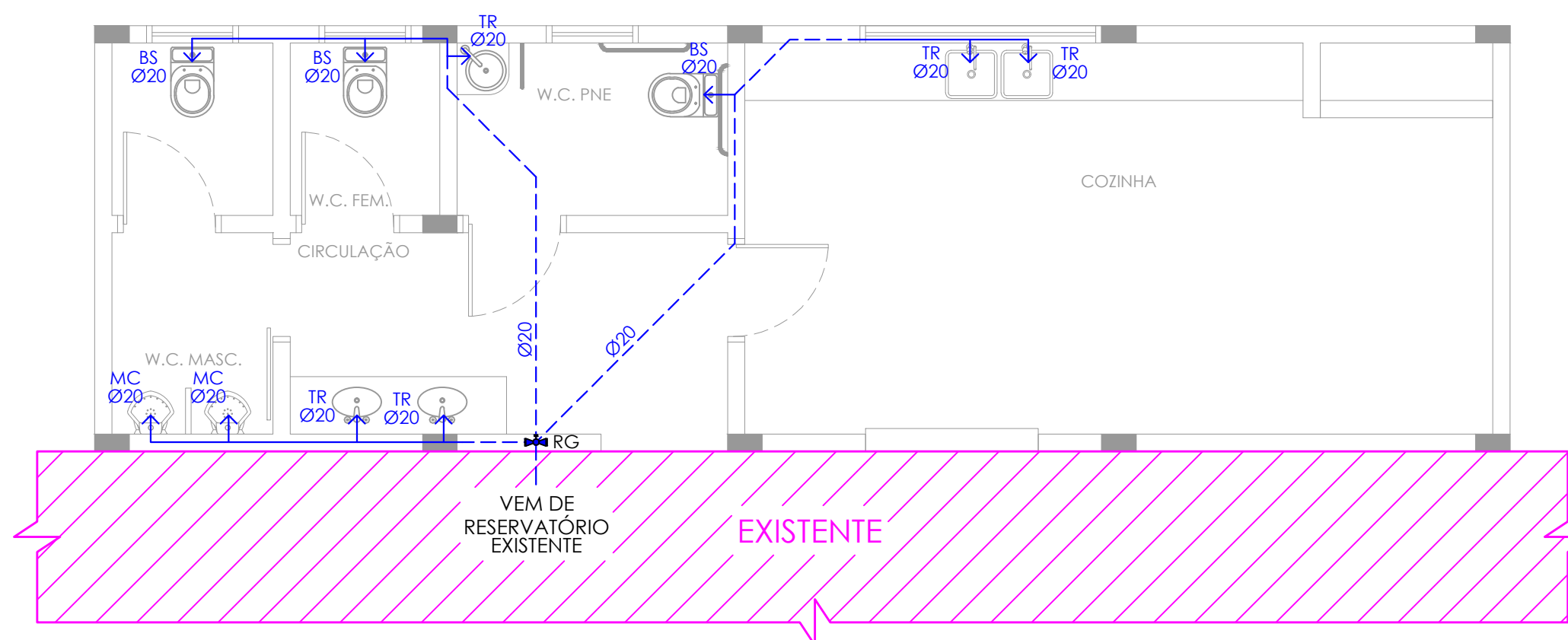


PROJETO DE ESGOTO SANITÁRIO
esc. 1/50

Legenda do Projeto Hidrossanitário

- TR Ø20 → Saída água torneira
- CH Ø20 → Saída água chuveiro
- BS Ø20 → Saída água bacia sanitária
- MG Ø20 → Saída água máquina de lavar
- TQ Ø20 → Saída água tanque
- RG → Registro de gaveta
- RP → Registro de pressão
- TV Ø20 → Tubo de ventilação
- QOP Ø100 → Tubo de queda pluvial
- QM → Quadro de medição
- RS → Ralo seco
- CS → Caixa sifonada
- CG → Caixa de gordura 35x35cm
- CI → Caixa de inspeção 60x60cm

CARIMBOS:

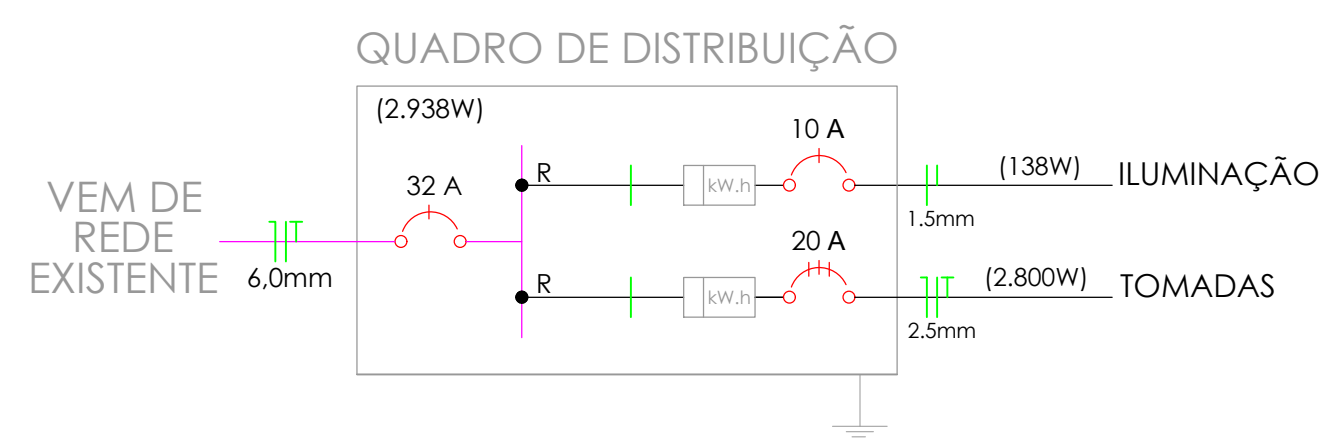


PROJETO DE ÁGUA FRIA
esc. 1/50

AV. SANTOS DUMONT, 75 - CENTRO - CEP 98.600-000
FONE (55) 3522 0421/0422 - TRÊS PASSOS/RS
email: obras@trespassos-rs.com.br www.trespassos-rs.com.br

	PREFEITURA MUNICIPAL TRÊS PASSOS - RS SMOV - SECRETARIA MUNICIPAL DE OBRAS E VIAÇÃO		
	OBRA: Ampliação do Pavilhão das Aves Parque de Exposições Egon Júlio Goelzer - FEICAP		
ENDEREÇO: Av. Costa e Silva, nº 2411 - Bairro Ildo Meneghetti			
DESCRIÇÃO: Projeto de Instalações Hidrossanitárias	DESENHO: Seckler		
RESP. TÉCN.:	PREF. MUN.:	ÁREA: Ver quadro	ESCALA: 1/50
Arq. Urb. Cíntia Fank CAU A276927-1	DATA: Abr/2023	PRANCHA: 3	

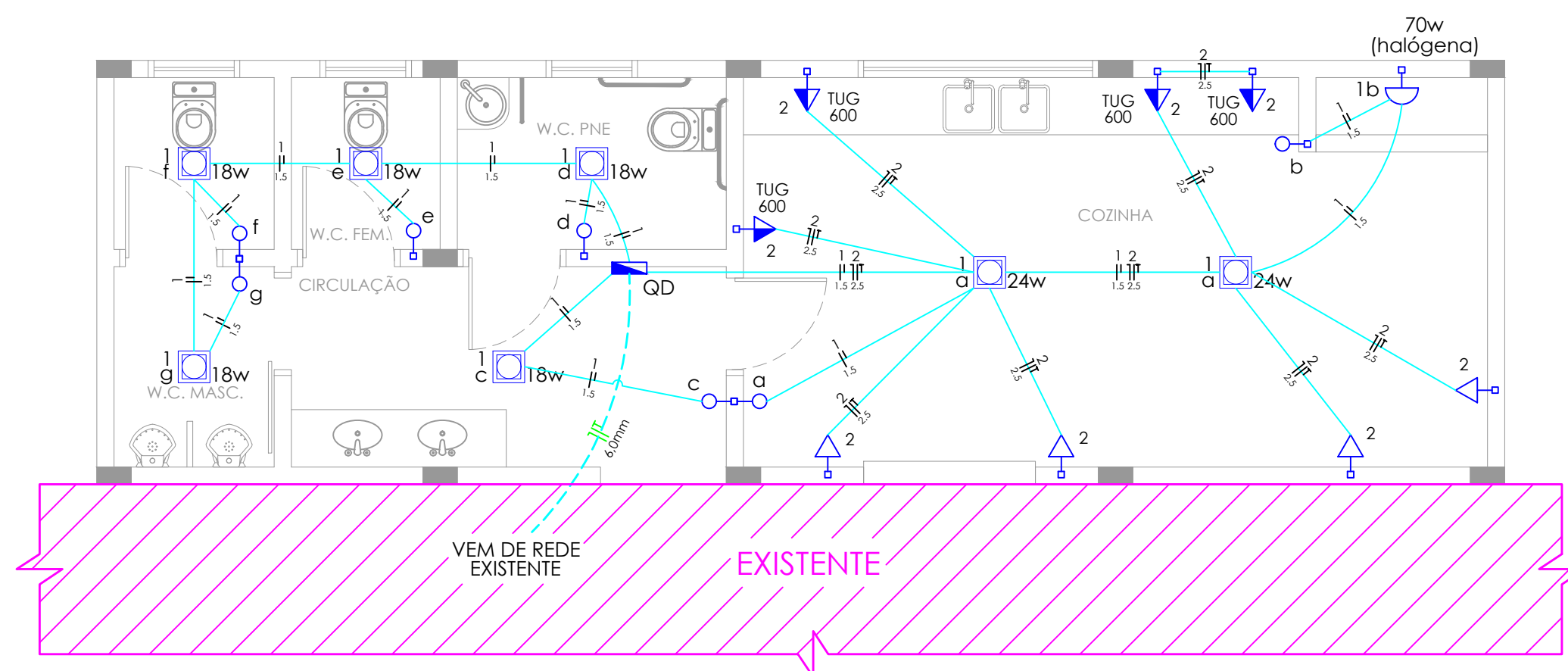
Quadro de Distribuição														
Circuito nº	Descrição	Tensão (V)	Iluminação (W)			Tomadas TUG (W)		Tomadas TUE (W)			Potência (W)	Corrente (A)	Seção (mm²)	Disj. (A)
			18	24	40	100	600	1200	3000	7500				
1	Iluminação	220	5	2						138	1	1,5	10	
2	Tomadas 1	220				4	4			2800	13	2,5	20	
TOTAL			5	2	0	4	4	0	0	2938				



LEGENDA DO PROJETO ELÉTRICO

- Tomada baixa simples 0,30m
 - Tomada média simples 1,20m
 - Tomada alta simples 2,30m
 - Tomada média + interruptor simples 1,20m
 - Tomada média + interruptor duplo 1,20m
 - Tomada alta + baixa
 - Tomada baixa dupla 0,30m
 - Tomada de uso geral
 - Tomada de uso específico
 - Interruptor simples 1,20m
 - Interruptor duplo 1,20m
 - Interruptor paralelo 1,20m
 - Sensor de presença
 - Circuito
 - Ponto de luz simples embutido no teto
 - Ponto de luz duplo embutido no teto
 - Ponto de luz com sensor de presença
 - Arandela de parede 1,90m
 - Quadro de distribuição 1,50m
 - Quadro de medição 1,50m
 - Caixa de passagem
- OBS. - Condutores sem especificação são de 2,5mm²
OBS. - Tomadas sem especificação de potência são de 100w

CARIMBOS:



PROJETO ELÉTRICO
esc. 1/50

AV. SANTOS DUMONT, 75 - CENTRO - CEP 98.600-000
FONE (55) 3522 0421/0422 - TRÊS PASSOS/RS
email: obras@trespassos-rs.com.br www.trespassos-rs.com.br

		PREFEITURA MUNICIPAL TRÊS PASSOS - RS SMOV - SECRETARIA MUNICIPAL DE OBRAS E VIAÇÃO	
		OBRA: Ampliação do Pavilhão das Aves Parque de Exposições Egon Júlio Goelzer - FEICAP	
ENDEREÇO: Av. Costa e Silva, nº 2411 - Bairro Ildo Meneghetti			
DESCRIÇÃO: Projeto de Instalações Elétricas		DESENHO: Seckler	
RESP. TÉC.:	PREF. MUN.:	ÁREA: Ver quadro	ESCALA: 1/50
Arq. Urb. Cíntia Fank CAU A276927-1		DATA: Abr/2023	PRANCHA: 4

AV. REPÚBLICA

PAVILHÃO "D"

5,00

ETNIA ALEMÃ

5,30

ETNIA ITALIANA

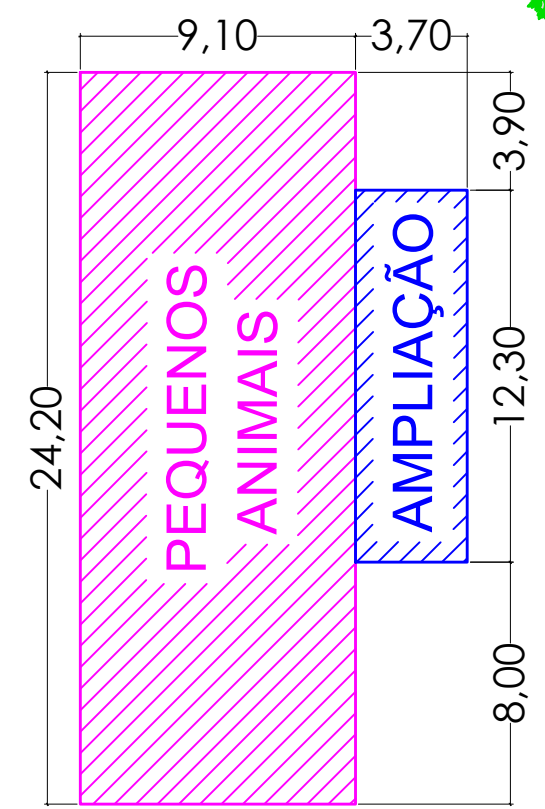
9,00

2,00

DIVISA FEICAP

PTG

PATRAM



AV. SANTOS DUMONT, 75 - CENTRO - CEP 98.600-000
FONE (55) 3522 0421/0422 - TRÊS PASSOS/RS
email: obras@trespassos-rs.com.br www.trespassos-rs.com.br



PREFEITURA MUNICIPAL TRÊS PASSOS - RS

SMOV - SECRETARIA MUNICIPAL DE OBRAS E VIAÇÃO

OBRA: Ampliação do Pavilhão das Aves
Parque de Exposições Egon Júlio Goelzer - FEICAP

ENDEREÇO: Av. Costa e Silva, nº 2411 - Bairro Ildo Meneghetti

DESCRIÇÃO: Implantação

DESENHO: Seckler

RESP. TÉCN.: _____

PREF. MUN.: _____

ÁREA: Ver quadro

ESCALA: 1/50

Arq. Urb. Cíntia Fank
CAU A276927-1

DATA: Abr/2023

PRANCHA: 5