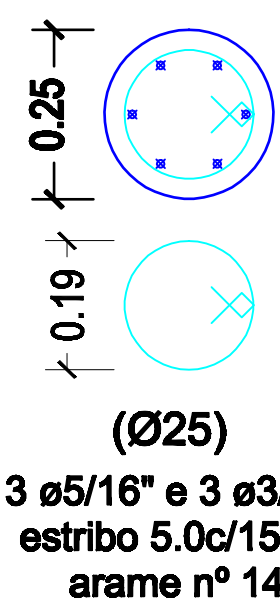
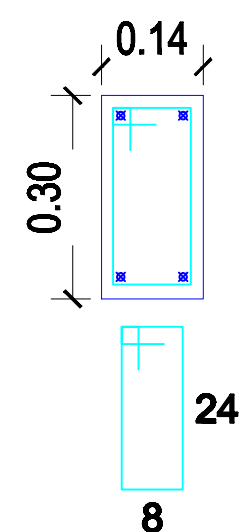


P1,8,14,33,36,37,41



Ferro CA50
8.0mm - 5/16"
10.0mm - 3/8"
12.5mm - 1/2"

P2,3,4,5,6,7,9,10,11,12
13,15,16,17,18,19,20,21
22,23,24,25,27,28,29,30
31,32,34,35,38,39,40,42
43,44,45,46,47,48,49,50



(14x30)
4 ø5/16"
estribo 5.0c/15cm
arame nº 14

VIGAMENTO BALDRAME
Baldrame, Pilares
Escala 1/75

AV. SANTOS DUMONT, 75 - CENTRO - CEP 98.600-000
FONE (55) 3522 0421/0422 - TRÊS PASSOS/RS
email obras@trespassos-rs.com.br http www.trespassos-rs.com.br

PREFEITURA MUNICIPAL
TRÊS PASSOS - RS
SMOV-SECRETARIA MUNICIPAL DE OBRAS E VIAÇÃO

OBRA: **PRÉDIO ESCOLAR**
Escola Municipal de Ensino Infantil Santa Inês

LOCAL: AV.PERIMETRAL,1480	MUNICÍPIO: BAIRRO SANTA INÊS - TRÊS PASSOS-RS	ÁREA: 736,57m²
DESCRIÇÃO: ESTRUTURAL VIGAS BALDRAME, PILARES	ESCALA: Indicada	FOLHA: A1
R.S.P. TÍT.: ENR. CIVIL JAVIER H. BOURQUEL-01.818	PROF. MUN.: Arquiteto	DESENHO: Arquiteto DATA: JUL/2021
Prancha: 03118		