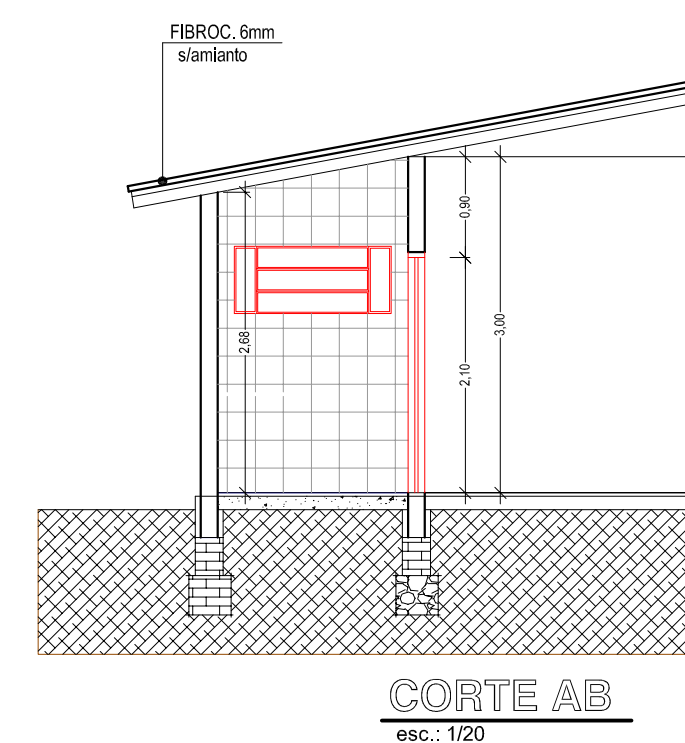


PL. BAIXA
Existente $\text{Á}=448,81\text{m}^2$

esc.: 1/75

Cobertura metálica +telha fibrocimento.



AV. SANTOS DUMONT,75 - CENTRO - CEP 98.600-000
FONE (51) 3522 0421/0422 - TRÊS PASSOS/RS
email obras@trespassos-rs.com.br http www.trespassos-rs.com.br



OBRA: Sistema de microgeração por energia solar fotovoltaica on-grid		
LOCAL: Linha Floresta, 3300 Distrito rural Floresta	MUNICÍPIO: TRÊS PASSOS-RS	POTÊNCIA kWp: 00000
DESCRIÇÃO: Implantação na EMEI Cinderela		ESCALA: 1/75
RESP. TÊC.: ENG. ELETR. RONALDO FUNCHAL - CREA-RS 046.943	PRÉF. MUN.:	DESENHO: <i>Funchal</i> DATA: AGO/2021
		FRANCHA: