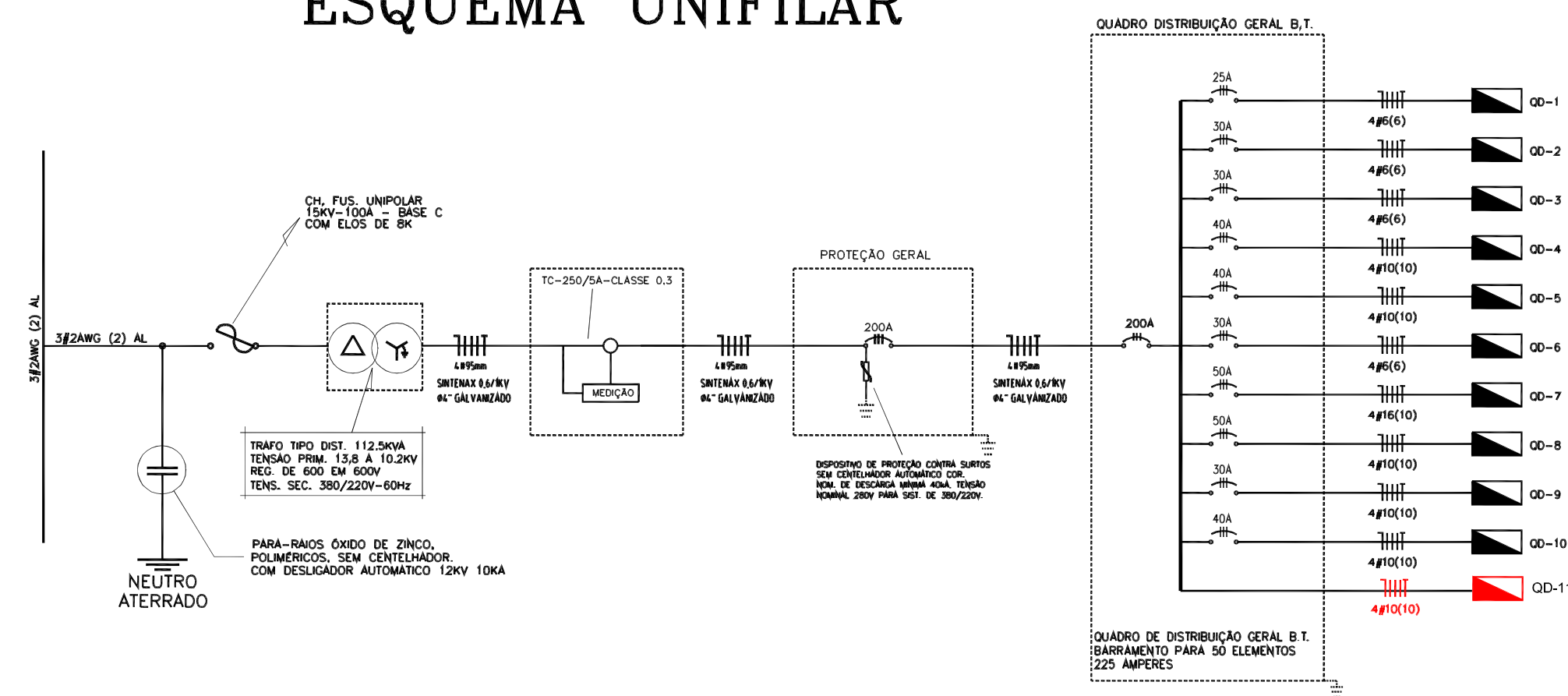


# ESQUEMA UNIFILAR

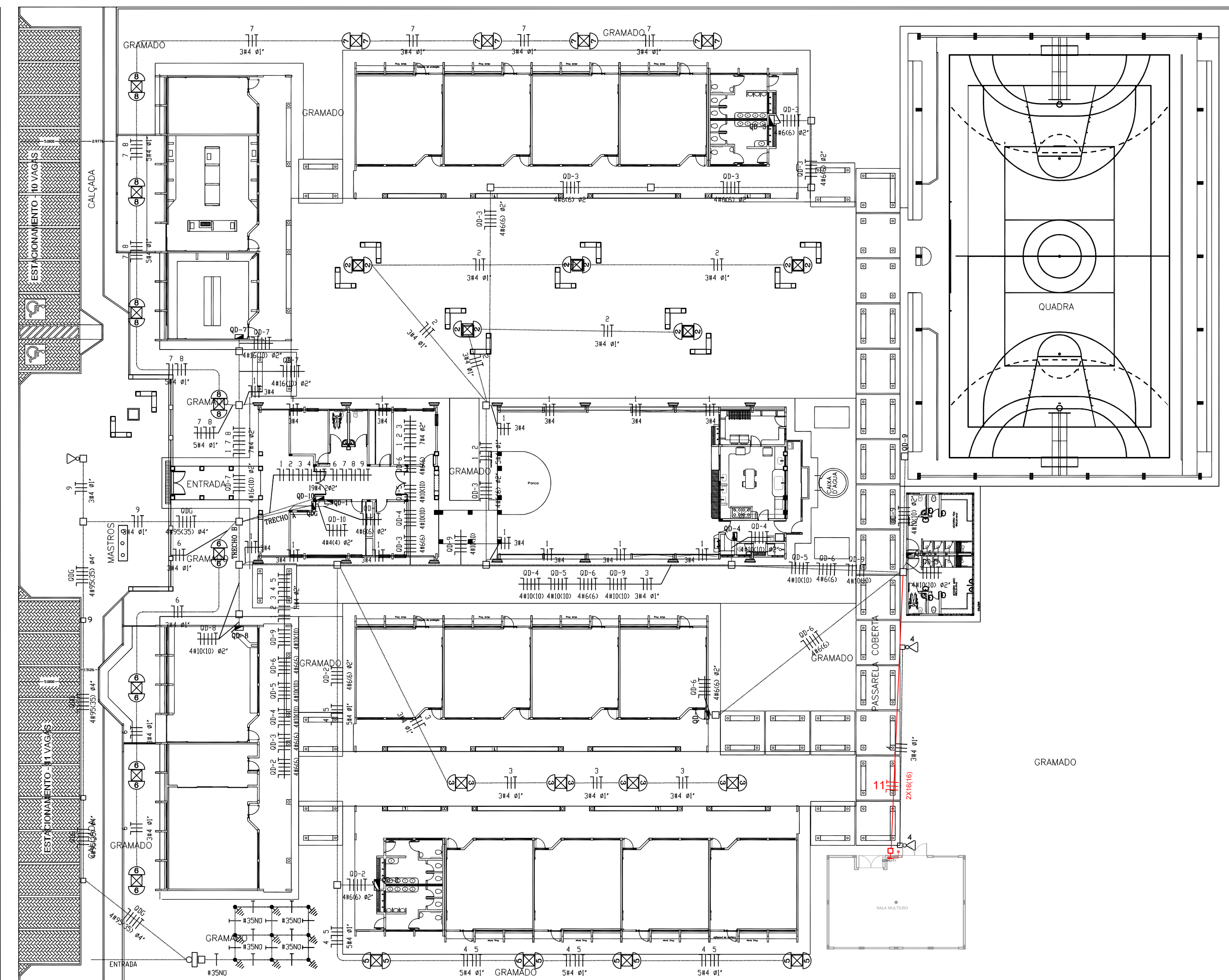


## CONVENÇÕES – IMPLANTAÇÃO ELÉTRICA

- POSTE DE CONCRETO DE 2,50 METROS COM 02 ARANDELAS USO AO TEMPO PARA LÂMPADAS INCANDESCENTES DE 100W
- LUMINÁRIA TIPO PÉTALA (COM 01 PÉTALA PARA 01 LÂMPADA VAPOR DE MERCÚRIO 250W) MOD. PE 251 MR COM SUPORTE S1 FABRICAÇÃO TECNOWATT OU EQUIVALENTE INSTALADO EM POSTE DE AÇO GALVANIZADO A FOGO RETO DE 12m COM SEÇÃO CIRCULAR Ø60mm MODELO Y22/10S FABRICAÇÃO INCORP OU EQUIVALENTE
- CAIXA DE PASSAGEM DE ALVENARIA 50X50X60cm COM FUNDO DE BRITA E TAMPA DE CONCRETO
- CAIXA DE ATERR. DE ALVENARIA 25X25X25cm COM FUNDO DE BRITA E TAMPA DE CONCRETO
- SUBESTAÇÃO AO TEMPO DE 112,50KVA – VER DETALHE
- INDICAÇÃO DE CONDUTORES NEUTRO, FASE E TERRA RESPECTIVAMENTE
- ELETRODUTO DE PVC RÍGIDO EMBUTIDO NO PISO
- HASTE DE ATERRAMENTO COPPERWELD Ø 5/8" x 3 m C/ CONECTOR
- QUADRO DE DISTRIBUIÇÃO DE EMBUTIR COM BARRAMENTOS, INSTALADO A 165 cm DO PISO

## OBSERVAÇÕES – IMPLANTAÇÃO ELÉTRICA

- ESTE PROJETO TRATA SOMENTE DA IMPLANTAÇÃO ELÉTRICA DE TODOS OS BLOCOS, SENDO QUE CADA BLOCO, POSSUI UM PROJETO ELÉTRICO ESPECÍFICO
- TODOS OS CONDUTORES ELÉTRICOS UTILIZADOS SERÃO SINTENAX, SINGELOS 1KV



AV. SANTOS DUMONT, 75 - CENTRO - CEP 98.600-000  
 FONE (55) 3522 0421/0422 - TRÊS PASSOS/RS  
 email obras@trespassos-rs.com.br http www.trespassos-rs.com.br

**PREFEITURA MUNICIPAL**  
**TRÊS PASSOS - RS**  
 SMOV-SECRETARIA MUNICIPAL DE OBRAS E VIAÇÃO

OBRA: **BLOCO I - SALA MULTIUSO**  
 Complexo Municipal de Ensino Fundamental Integral Professor José Luiz Rhoden

LOCAL: RUA RUI BARBOSA, 337	MUNICÍPIO: BAIRRO FREI OLÍMPIO- TRÊS PASSOS-RS	ÁREA CONSTRUÍDA: 86,44m²
DESCRIÇÃO: ELÉTRICO IMPLANTAÇÃO E DETALHES CONSTRUTIVOS		ESCALA: 1/200
RES.P. TEC.: ENG. ELETR. RONALDO S.FUNCKHAL-46.943.D	PREF.MUN.:	DESENHO: <i>Amorim</i> DATA: FEV/2021
		ELET.: <b>01102</b>