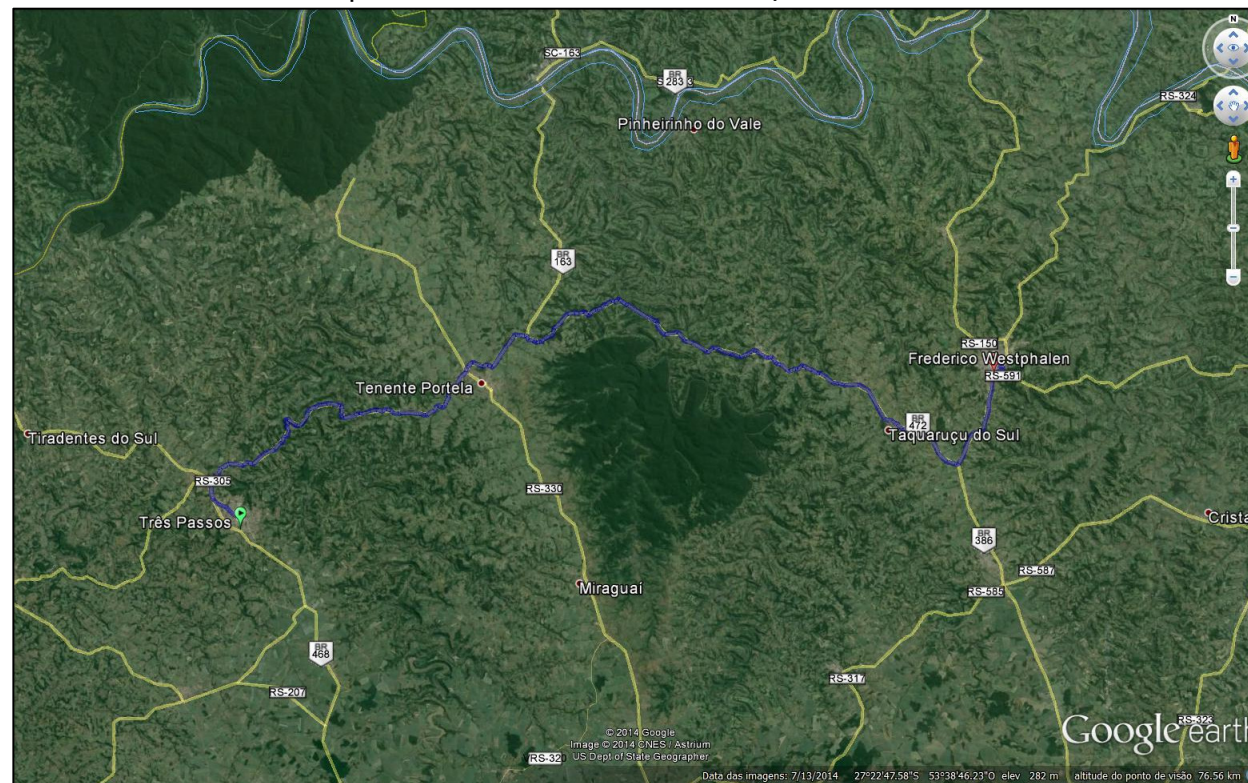
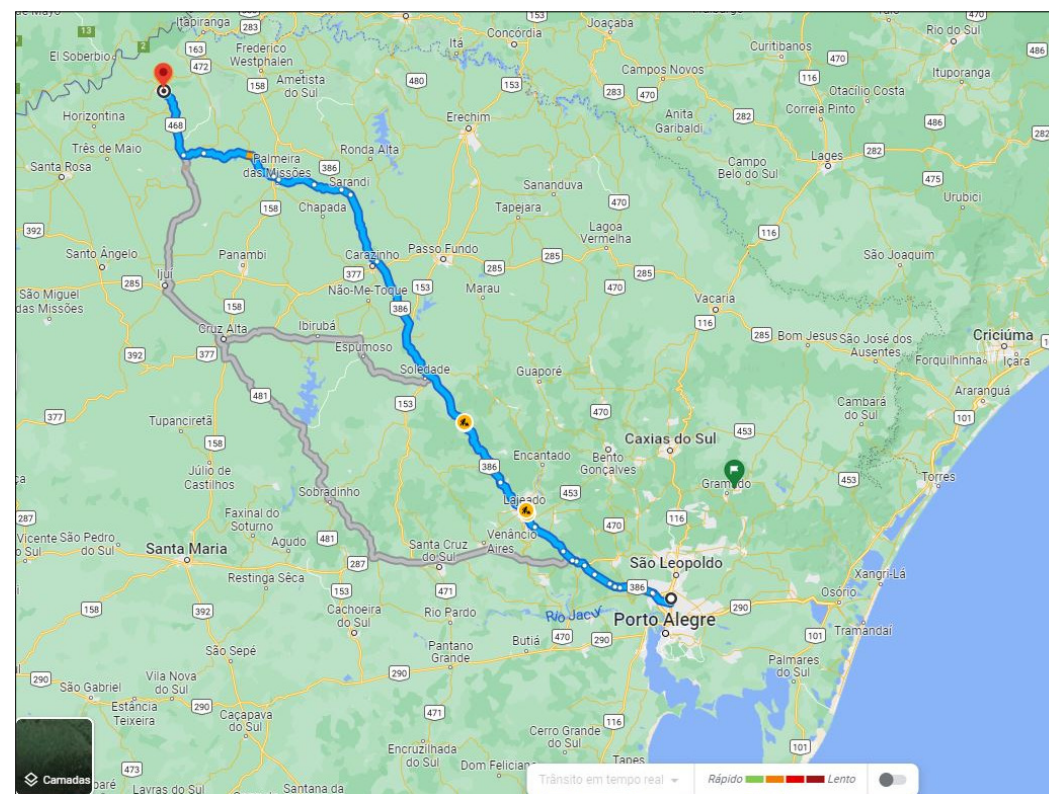


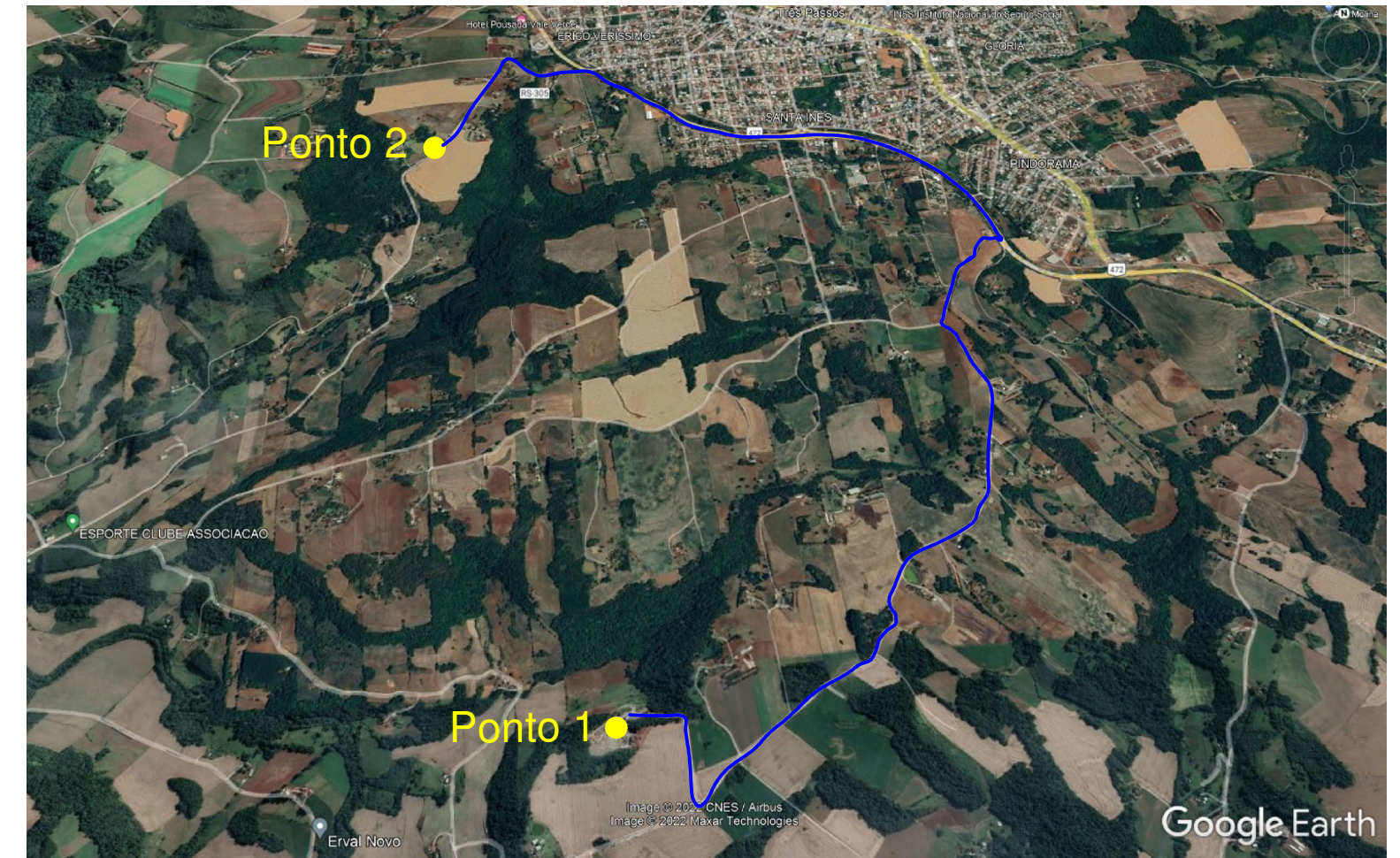
**TRANSPORTE MATERIAL ASFÁLTICO**  
 Refinaria Alberto Pasqualini-Canoas/Frederico Westphalen/RS - Dist. 416km.



**TRANSPORTE DA USINA de CBUQ**  
 Frederico Westphalen/RS/ Três Passos - Dist.da Obra 81,5km.



**TRANSPORTE MATERIAL ASFÁLTICO- EMULSÃO E CM-30**  
 Refinaria Alberto Pasqualini-Canoas/Três Passos/RS - Dist. 460km.



**TRANSPORTE DE BRITA E RACHÃO**  
 Ponto 1 PEDREIRA - Ponto 2 OBRA  
 5,0km leito natural e 2,5km via urbana BR 468

AV. SANTOS DUMONT,75 - CENTRO - CEP 98.600-000  
 FONE (55) 3522 0421/0422 - TRÊS PASSOS/RS  
 email obras@trespassos-rs.com.br http www.trespassos-rs.com.br



**PREFEITURA MUNICIPAL**  
**TRÊS PASSOS - RS**  
 SMOV-SECRETARIA MUNICIPAL DE OBRAS E VIAÇÃO

<b>OBRA:</b> PAVIMENTAÇÃO COM ASFALTO EM CONCRETO BETUMINOSO USINADO A QUENTE(C.B.U.Q)			
<b>LOCAL:</b> TRECHO ERVAL NOVO ESTRADA MUNICIPAL	<b>MUNICIPIO:</b> ERVAL NOVO - TRÊS PASSOS-RS	<b>ÁREAS:</b> Asfalto: 5.733,00m <sup>2</sup> Eixo pista: 819,00m <sup>2</sup> Acostamento: 2.457,00m <sup>2</sup>	
<b>DESCRIÇÃO:</b> LOCALIZAÇÃO DOS PONTOS DE MATERIAL ASFÁLTICO , BRITA E RACHÃO		<b>ESCALA:</b> S/E	<b>FOLHA:</b> A3
<b>RESP. TÊC.:</b> Pedro A. Stürmer Tec. Top./Crea 102.178 D	<b>PREF. MUN.:</b>	<b>DESENHO:</b> <i>Amorim</i>	<b>PRANCHA:</b> 03
Janete H. Bourscheid Eng. Civil/Crea 101.919 D		<b>DATA:</b> ABR/2022	