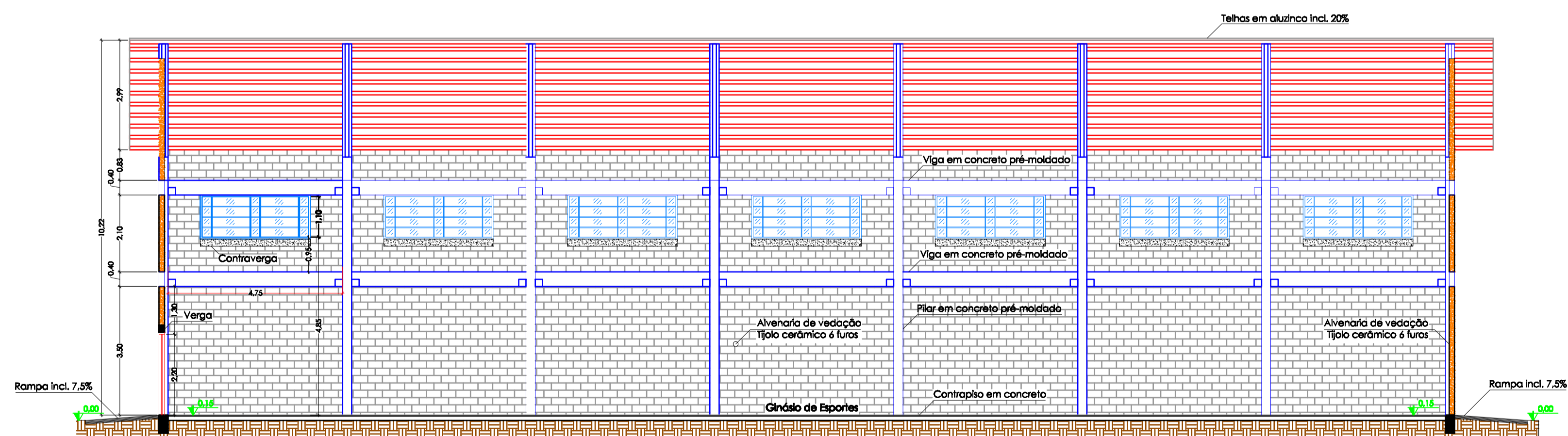
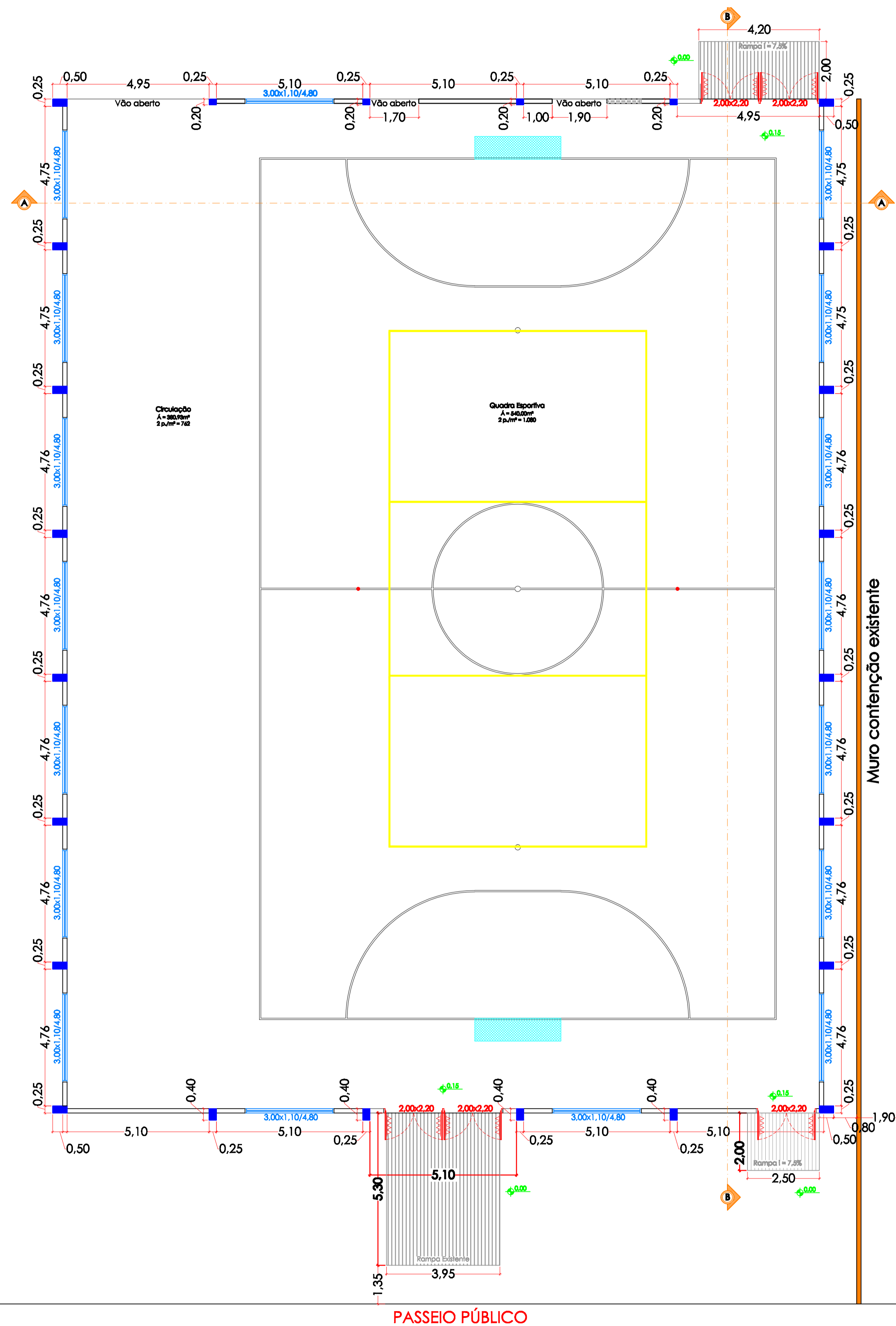


Corte A-A  
esc. 1/100



Corte B-B  
esc. 1/100



Planta Baixa  
Á = 935,45m<sup>2</sup>  
esc. 1/100

CARIMBOS:

DIVISA

AV. SANTOS DUMONT, 75 - CENTRO - CEP 98.600-000  
FONE (55) 3522 0421/0422 - TRÊS PASSOS/RS  
email: obras@trespassos-rs.com.br www.trespassos-rs.com.br

		<b>PREFEITURA MUNICIPAL</b> <b>TRÊS PASSOS - RS</b> SMOV - SECRETARIA MUNICIPAL DE OBRAS E VIAÇÃO	
		OBRA: Fechamento Quadra Esportiva Villa Real	
ENDEREÇO: Rua 7 de Setembro - Santa Inês - Três Passos/RS			
DESCRIÇÃO: Planta baixa e cortes		DESENHO: Seckler	
RESP. TÊC.:	PREF. MUN.:	ÁREA: 935,45m <sup>2</sup>	ESCALA: 1/100
Arq. e Urb. Kátia Coffeas CAU A219058-3		DATA: Nov/2022	PRANCHA: 1