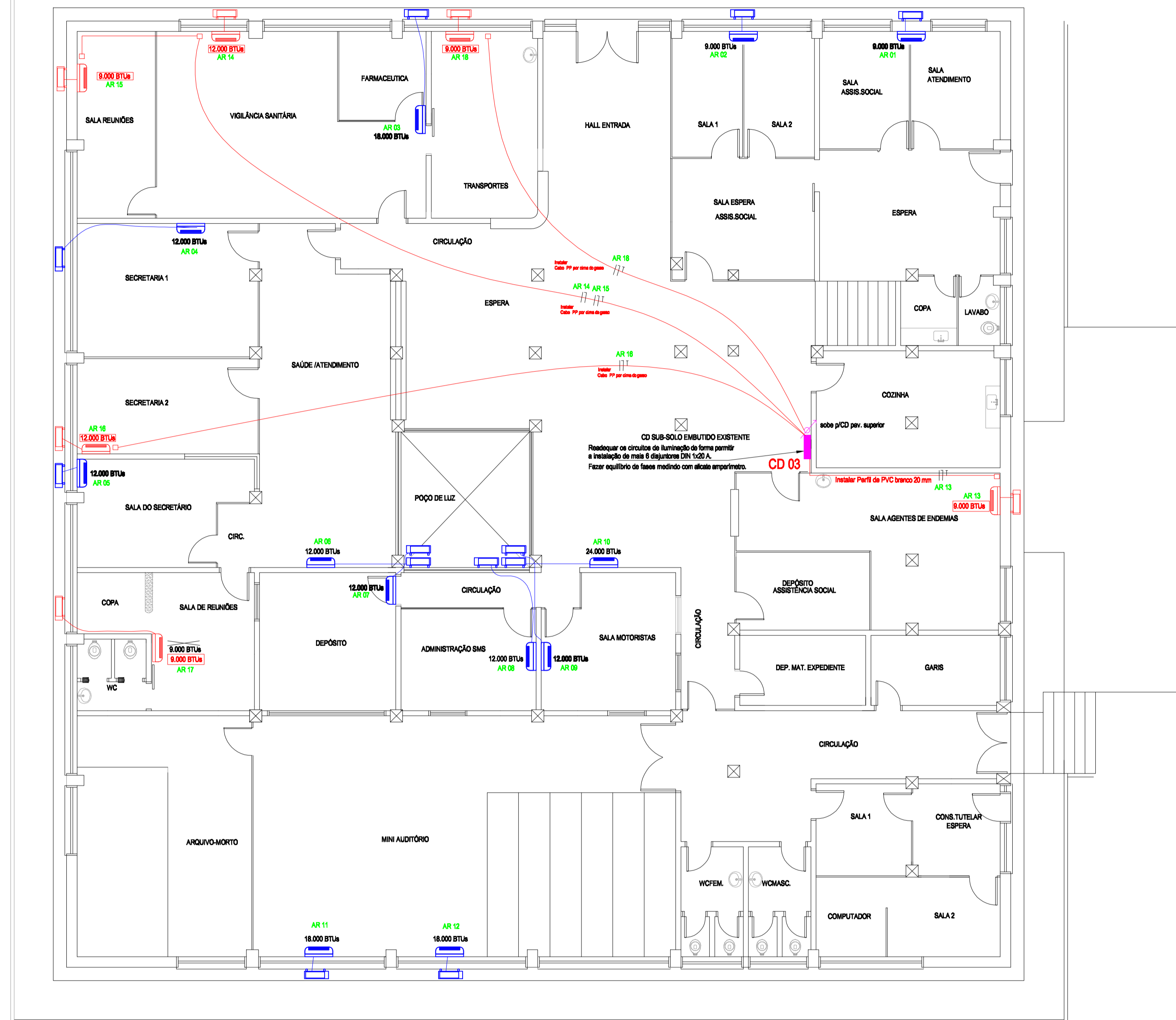


## SUB-SOLO PRÉDIO ADMINISTRATIVO



### LEGENDA

- Condicionador de ar split EXISTENTE (unidade interna e externa)**
- Condicionador de ar split À INSTALAR (unidade interna e externa)**
- AR 01 **Número do circuito elétrico alimentador do condicionador de ar**
- Eletroduto aparente à INSTALAR para proteção do circuito alimentador do condicionador de ar**
- Caixa de passagem PVC com tomada 2P+T 20 A aparente**
- Potência de refrigeração do condicionador de ar existente**
- Potência de refrigeração do condicionador de ar À INSTALAR**
- Potência de refrigeração do condicionador de ar À RETIRAR**
- Centro de Distribuição existente**
- Centro de Distribuição À INSTALAR**
- Cabo de cobre isolamento PVC 750 V - Neutro, Fase e Terra**
- Medição de energia elétrica existente**
- Ramal alimentador dos Centros de Distribuição existentes**
- Circuito que sobe**
- Circuito que desce**

### CENTRO DE DISTRIBUIÇÃO - CD 3

CIRCUITO DO AR CONDICIONADO	AR CONDICIONADO (BTUs)	SITUAÇÃO DO EQUIPAMENTO	POTÊNCIA (W)	CORRENTE ELÉTRICA (A)	CARGA POR FASES	DISTÂNCIA AO CD (m)	QUEDA TENSÃO CALCULADA (%)	CONDUTOR PREVISTO (mm²)	DISJUNTOR (A)
AR 01	9.000	Já instalado	1.210	5,5	●	17	0,8	3x2,5	DIN 1x20
AR 02	9.000	Já instalado	1.210	5,5	●	18	0,8	3x2,5	DIN 1x20
AR 03	18.000	Já instalado	2.640	12,0	●	20	1,3	3x4,0	DIN 1x20
AR 04	12.000	Já instalado	1.804	8,2	●	25	1,1	3x4,0	DIN 1x20
AR 05	12.000	Já instalado	1.804	8,2	●	27	1,2	3x4,0	DIN 1x20
AR 06	12.000	Já instalado	1.804	8,2	●	20	0,9	3x4,0	DIN 1x20
AR 07	12.000	Já instalado	1.804	8,2	●	17	0,8	3x4,0	DIN 1x20
AR 08	12.000	Já instalado	1.804	8,2	●	16	0,7	3x4,0	DIN 1x20
AR 09	12.000	Já instalado	1.804	8,2	●	16	0,7	3x4,0	DIN 1x20
AR 10	24.000	Já instalado	3.080	14,0	●	12	0,9	3x4,0	DIN 1x20
AR 11	18.000	Já instalado	2.640	12,0	●	25	1,6	3x4,0	DIN 1x20
AR 12	18.000	Já instalado	2.640	12,0	●	25	1,6	3x4,0	DIN 1x20
AR 13	9.000	À instalar	1.210	5,5	●	12	0,8	3x2,5	DIN 1x20
AR 14	12.000	À instalar	1.804	8,2	●	25	1,1	3x4,0	DIN 1x20
AR 15	9.000	À instalar	1.210	5,5	●	30	1,4	3x2,5	DIN 1x20
AR 16	12.000	À instalar	1.804	8,2	●	27	1,2	3x4,0	DIN 1x20
AR 17	9.000	À instalar	1.210	5,5	●	25	1,1	3x2,5	DIN 1x20
AR 18	9.000	À instalar	1.210	5,5	●	21	0,9	3x2,5	DIN 1x20
TOTAL - 3	228.000		32.692		11.088 10.296 11.308				DIN 3x100

AV. SANTOS DUMONT, 75 - CENTRO - CEP 98.600-000  
FONE (55) 3522 3091/3085 - TRÊS PASSOS/RS  
email obras@trespassos-rs.com.br http www.trespassos-rs.com.br



**Município de**  
**Três Passos**  
Oportunidade e Futuro  
SECRETARIA MUNICIPAL DE OBRAS E VIAÇÃO

<b>OBRA:</b> <b>Sistema de ar condicionado</b>		
LOCAL: Baixo Centro	MUNICÍPIO: TRÊS PASSOS-RS	POTÊNCIA TOTAL: 664.000 BTUs
DESCRIÇÃO: Implantação no Prédio Administrativo - Sub-solo		ESCALA: 1/80
RESP. TÉCN.: ENGELETONALDO S.FUNCIONAL - 48.943 D	PROF. MUN.: 	DESENHO: Paulo Amorim DATA: NOV/2021
PRONCHA: 02		